

26.11.2024

**Syndicat
des Mobilités
de Touraine**

PONY : un nouveau service de vélos en libre-service



Comité des Partenaires - 26 novembre 2024

smt-touraine.fr

 **Tours**
métropole
Val de Loire

Une coordination du SMT

Le SMT en tant qu'AOM a organisé la concertation avec les communes et la mise en concurrence des opérateurs

article 41 de la LOM de 2019
article L.1231-17 du Code des transports

⌵ Décision de lancer un **Appel à Manifestation d'Intérêt** pour choisir l'opérateur (AMI) le 20 juin 2023

- Vélos musculaires et VAE : pas de trottinettes ni de scooters
- 1 opérateur
- 1 an renouvelable 3 fois
- Redevance établie par emplacement ou par m² et par an
- Grande latitude des candidats pour faire des propositions : taille de la flotte, emplacements etc.
- Marquage des stations par l'opérateur

⌵ **19 communes volontaires** : délégation de compétence au SMT

⌵ Choix de l'opérateur PONY

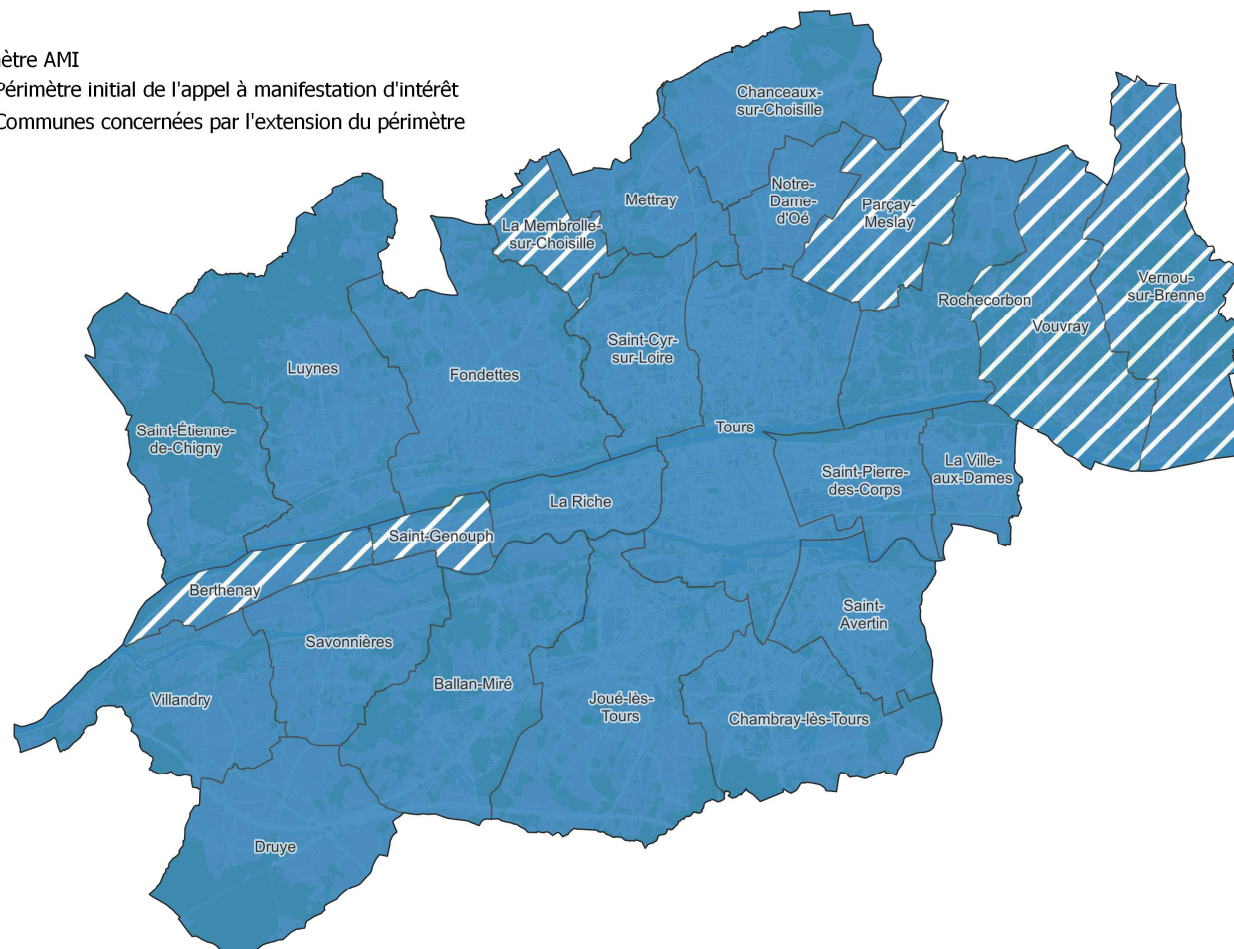
⌵ **Lancement du service fin août 2024**



Périmètre du service

Périmètre AMI

- Périmètre initial de l'appel à manifestation d'intérêt
- ▨ Communes concernées par l'extension du périmètre



Permission de voirie et redevance

Chaque commune détermine avec Pony le nombre et l'emplacement des stations

- Localisation privilégiée sur les emplacements LOM
- Possibilité d'utiliser les arceaux existants (stations virtuelles)

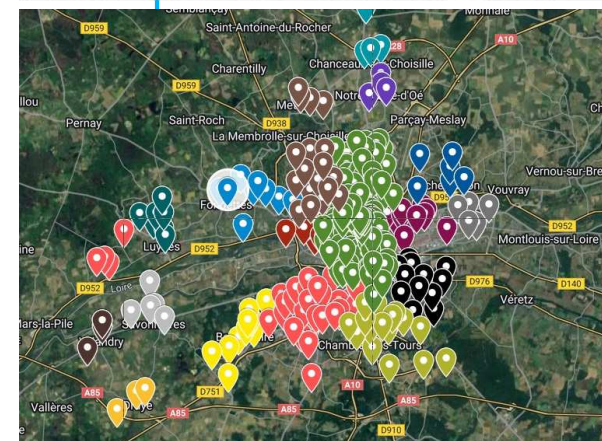
Marquage des stations par l'opérateur (peinture routière et/ou utilisation d'arceaux vélos existants)

La commune doit prendre **un arrêté d'occupation du domaine public**

➔ Perception d'une **redevance d'occupation du domaine public**
(fixée par délibération : 50€ par emplacement)

283 stations / 19 communes

**Clôture de la course uniquement dans une zone de stationnement :
obligation de photo + pénalités**



PRESENTATION DE L'OFFRE PONY

 **Français**

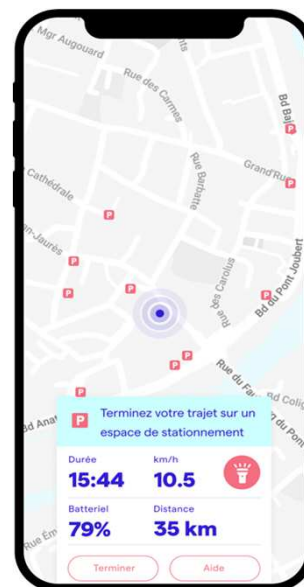
 **10 000** véhicules en gestion

 **Participatif** un modèle économique unique

 **19 villes** opérées en Europe

 **+ 230** collaborateurs

Application



Syndicat
des Mobilités
de Touraine

Inscription sur l'application avec une **carte bancaire** et un **smartphone**

Géolocalisation des stations et des vélos dans l'application + nombreuses fonctionnalités : zones à vitesse limitée (VAE), zones de circulation interdite, messages de sécurité routière...

Exploitation de la **data** (temps de trajets, durée d'utilisation, traces...) : par PONY

Possibilité d'intégration dans le MaaS (Fil Bleu, jymalin, appli TMVL...) : en cours

Flotte et tarifs

1 100 VAE 2 places

Seul VAE 2 places homologué du marché : division par 2 du bilan carbone et du prix pour l'utilisateur!

- Cale-pieds arrière + guidon non directionnel
- Détection de chutes
- Verrouillage par blocage de la roue arrière
- Alarme
- Communications électroniques cryptées
- Composants non standards
- Taux de réparabilité : 99,3 %
- 31,1 % de matériaux recyclés

Tarif VAE

- 1 € au débloqué + 19 ct € /minute
- AR à 3 €
- 10 trajets en 1 mois : 15 €
- Abonnements en illimité à partir de 29 €/mois

Tarif VM

- 24 h : 3 €
- 7 j : 7 €
- 30 j : 15 €

500 vélos musculaires



Respect de l'espace public

Communication pro active auprès des utilisateurs : sensibilisation sur le vélo, sur l'appli, formation des utilisateurs

Système de contrainte au respect des zones de stationnement : Double localisation (GPS +wifi), photo et IA, application de pénalités

Signalements par différents canaux : systèmes automatisés des vélos, signalement par usagers et riverains : numéro d'appel gratuit sur le vélo, appli, partenariat avec StreetCo (GPS piéton), intégration à l'appli TMVL

Intervention garantie en 30 minutes

Régulation de la flotte pour éviter saturation de l'espace public : guidage des usagers vers places disponibles + 5 minutes offertes / rééquilibrage par pony

Récupération des vélos hors zone, en panne, immergés

Déplacement des vélos en cas de manifestation

Implication dans l'écosystème local



Gestion locale : 28 collaborateurs sur le territoire (+ renfort estival)

Une gestion opérationnelle garantissant une intervention en 30 minutes après signalement



1 corner commercial (dans les 6 mois après lancement 2024)

Location de tricycles PMR (livraison à domicile)

Location de 20 vélos cargos bi-porteurs



Partenariats avec des acteurs locaux

Office de Tourisme, employeurs, Veloop, Nouvelle Attitude, Groupe La Poste, CC 37



Adopt a pony

Les vélos appartiennent aux habitants !

Achat d'un Pony (2400 €) / reversement de 40 % des recettes

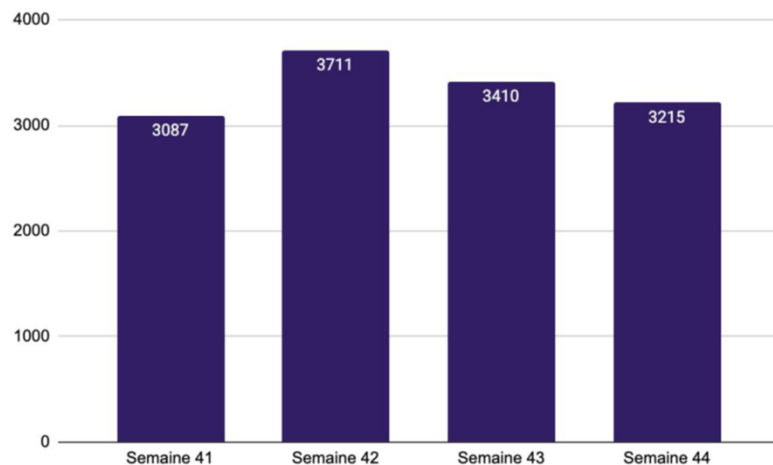
Premier Bilan des usages

Indicateurs mensuels - Octobre

Nombre de trajets	+ 13 400
Nombre d'utilisateurs uniques	4 434
Nombre de trajets par utilisateur	3
Temps moyen par trajet	15.5
Pourcentage de bon stationnement	98%
Nombre d'actes de vandalisme	36
Nombre de signalements	- 10
Nombre de pénalités appliquées	694

Indicateurs hebdomadaires (semaine 45 - novembre 2024)

Nombre de trajets	3482
Nombre d'utilisateurs	1582
Nombre de trajets par utilisateur	1.69
Kilométrage par trajet	2.99
Temps moyen par trajet	20.4
Nombre de vélos	400
Nombre de pénalités appliqués	198
Nombre de signalements	1



Nombre de trajets par semaine - 2024

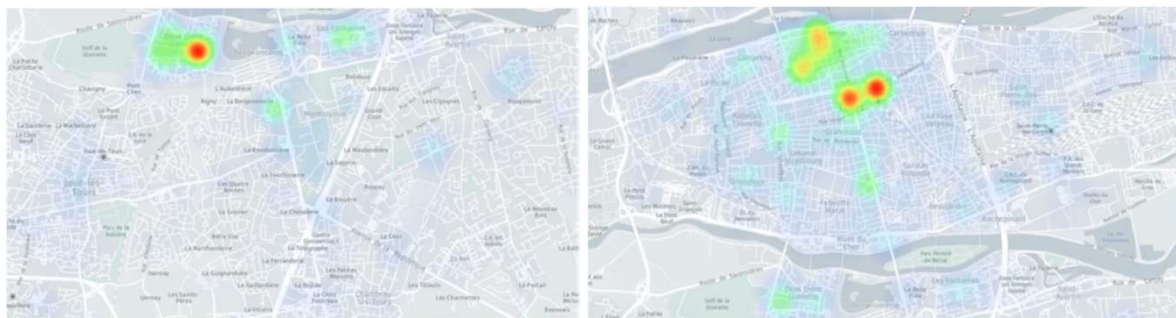
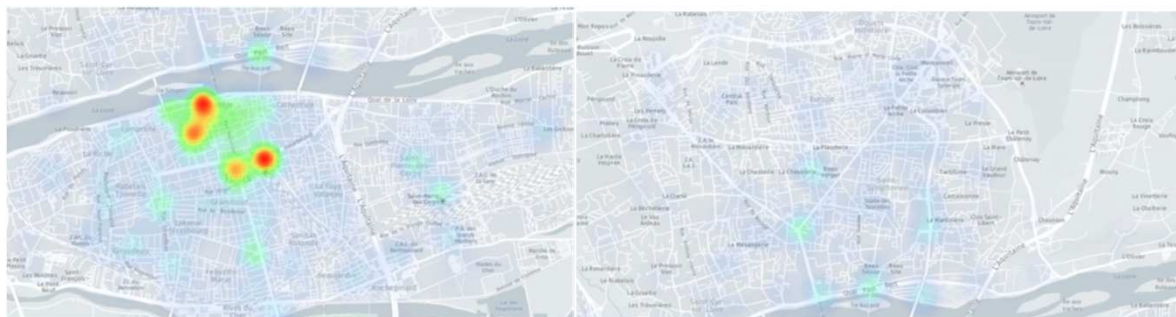
Indicateurs depuis le lancement

Trajets depuis le lancement	+ de 36 000
Utilisateurs uniques	8 000
Nombre de trajets moyen par utilisateur	4,5
Temps moyen par trajet et par utilisateur en moyenne	16 min
KM parcourus des vélos	128 000 km

Couverture territoriale - octobre 2024

Syndicat
des Mobilités
de Touraine

Carte de chaleur des zones de départs - Octobre 2024



Carte de chaleur des zones d'arrivées - Octobre 2024



Carte des trajets - Octobre 2024 (extrait)

Syndicat
des Mobilités
de Touraine

Merci de votre attention

- 📍 60 avenue Marcel Dassault
CS 30651 - 37206 Tours Cedex 3
- ☎ 02 47 80 12 00
- ✉ mobilites@mobilites-touraine.fr
- ➔ smt-touraine.fr

